


AM kg 60, 100, 150, 200, 300

OPZIONI A RICHIESTA :

- Approvazione ATEX  II 1GD (zona 0-1-2-20-21-22)
- * - Kit waterproof inox + gomma
- BLOCT8Z blocchetto spessore 10 mm acciaio zincato 35x36 mm

OPTIONS ON REQUEST :

- ATEX approved  II 1 GD (zone 0-1-2-20-21-22)
- * - Stainless steel waterproof KIT + rubber
- BLOCT8Z spacer block 10 mm nickel-plated 35x36 mm

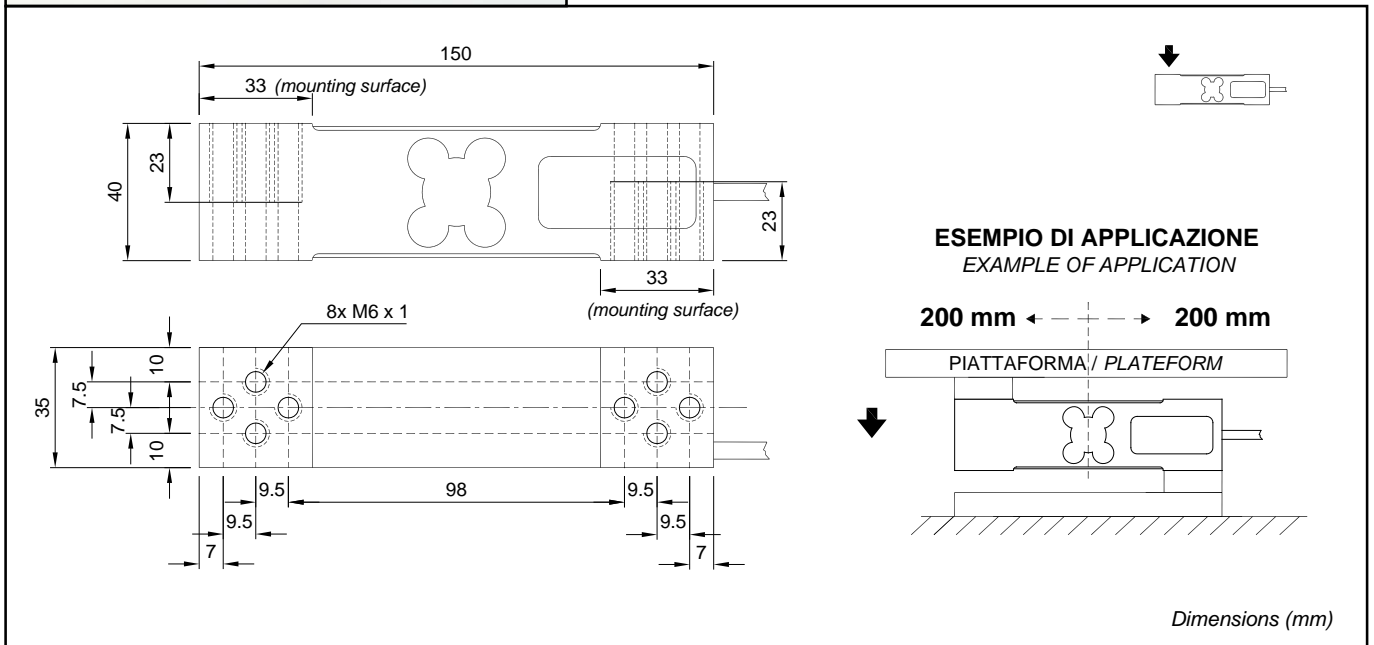
 APPROVAZIONE OIML R60 C3
C3 OIML R60 C3 APPROVED

 A richiesta versione approvata OIML R60 C4 - OIML R60 C5
C4/C5 On request OIML R60 C4 - OIML R60 C5 version approved



- ESECUZIONE IN LEGA DI ALLUMINIO
- ERRORE COMBINATO $\leq \pm 0,02\%$
(0,017% C4; 0,014% C5)
- GRADO DI PROTEZIONE IP 65
- ALLOY ALUMINUM LOAD CELL
- COMBINED ERROR $\leq \pm 0.02\%$
(0.017% C4; 0.014% C5)
- PROTECTION CLASS IP 65

* KIT WATERPROOF PER CELLA
DI CARICO AM
WATERPROOF KIT FOR AM
LOAD CELL



CARATTERISTICHE TECNICHE

TECHNICAL FEATURES

SENSIBILITA' 2 mV/V +/- 5%

EFFETTO DELLA TEMPERATURA SULLO ZERO 0.003% °C

EFFETTO DELLA TEMPERATURA SUL FONDO SCALA 0.002% °C

COMPENSAZIONE TERMICA - 10°C / + 40°C

CAMPO DI TEMPERATURA DI LAVORO - 35°C / + 65°C

CREEP A CARICO NOMINALE DOPO 30 MINUTI 0.025 %

TENSIONE DI ALIMENTAZIONE MAX TOLLERATA 15 Volt

RESISTENZA D'INGRESSO 406 ohm +/- 20

RESISTENZA DI USCITA 350 ohm +/- 20

BILANCIAMENTO DI ZERO +/- 2 %

RESISTENZA D'ISOLAMENTO >5000 Mohm

CARICO STATICO MASSIMO (% sul Fondo Scala) 150 %

CARICO DI ROTTURA (% sul Fondo Scala) > 300 %

DEFLESSIONE A CARICO NOMINALE 0.5 mm

RATED OUTPUT

TEMPERATURE EFFECT ON ZERO

TEMPERATURE EFFECT ON SPAN

COMPENSATED TEMPERATURE RANGE

OPERATING TEMPERATURE RANGE

CREEP AT NOMINAL LOAD IN 30 MINUTES

MAX SUPPLY VOLTAGE WITHOUT DAMAGE

INPUT RESISTANCE

OUTPUT RESISTANCE

ZERO BALANCE

INSULATION RESISTANCE

SAFE OVERLOAD (% of Full Scale)

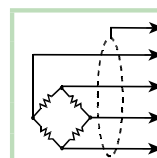
ULTIMATE OVERLOAD (% of Full Scale)

DEFLECTION AT NOMINAL LOAD

CAVO

CABLE

LUNGHEZZA	3 m	LENGTH	
DIAMETRO	5 mm	DIAMETER	
FILI CONDUTTORI	4 x 0.20 mm ²	CORES	



SCHERMO	SHIELD
+ SEGNALE (VERDE)	+ SIGNAL (GREEN)
+ ALIMENTAZIONE (ROSSO)	+ EXCITATION (RED)
- SEGNALE (BIANCO)	- SIGNAL (WHITE)
- ALIMENTAZIONE (NERO)	- EXCITATION (BLACK)